

**ASEPTICA** nano  
**ASEPTICA ACTIV**

Instrukcja montażu  
i użytkowania

# Spis treści

## Przed użyciem ASEPTICA nano

- Elementy zestawu ..... 2
- Budowa panelu ..... 3

## Pierwsze kroki

- Sposoby instalacji ..... 4-5

## Użytkowanie

- Sterowanie pilotem ..... 6
- Opisy wskaźników kontrolnych ..... 7
- Funkcje ..... 8
  - zmiana prędkości wentylatora
  - regulacja jasności
  - tryb cyrkulacji powietrza
  - funkcja pamięci ustawień

## Wymiana filtrów ..... 9

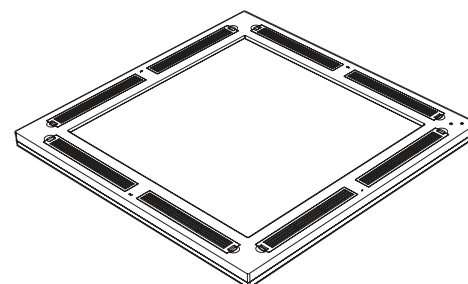
## Środki ostrożności ..... 10

## Rozwiązywanie problemów

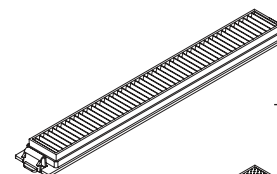
## i uwagi ..... 11

## Specyfikacja ..... 12

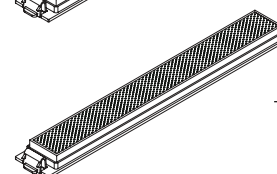
# Elementy zestawu



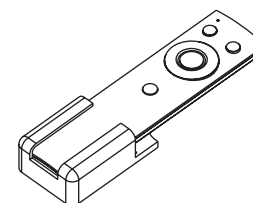
Panel



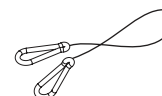
TTA (NTDA) wielowarstwowy filtr wejściowy (z pokrywą) x 2



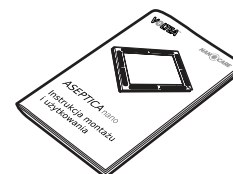
TTA (NTDA) wielowarstwowy filtr wyjściowy (z pokrywą) x 6



pilot sterujący (z uchwytem) baterie AAA x 2

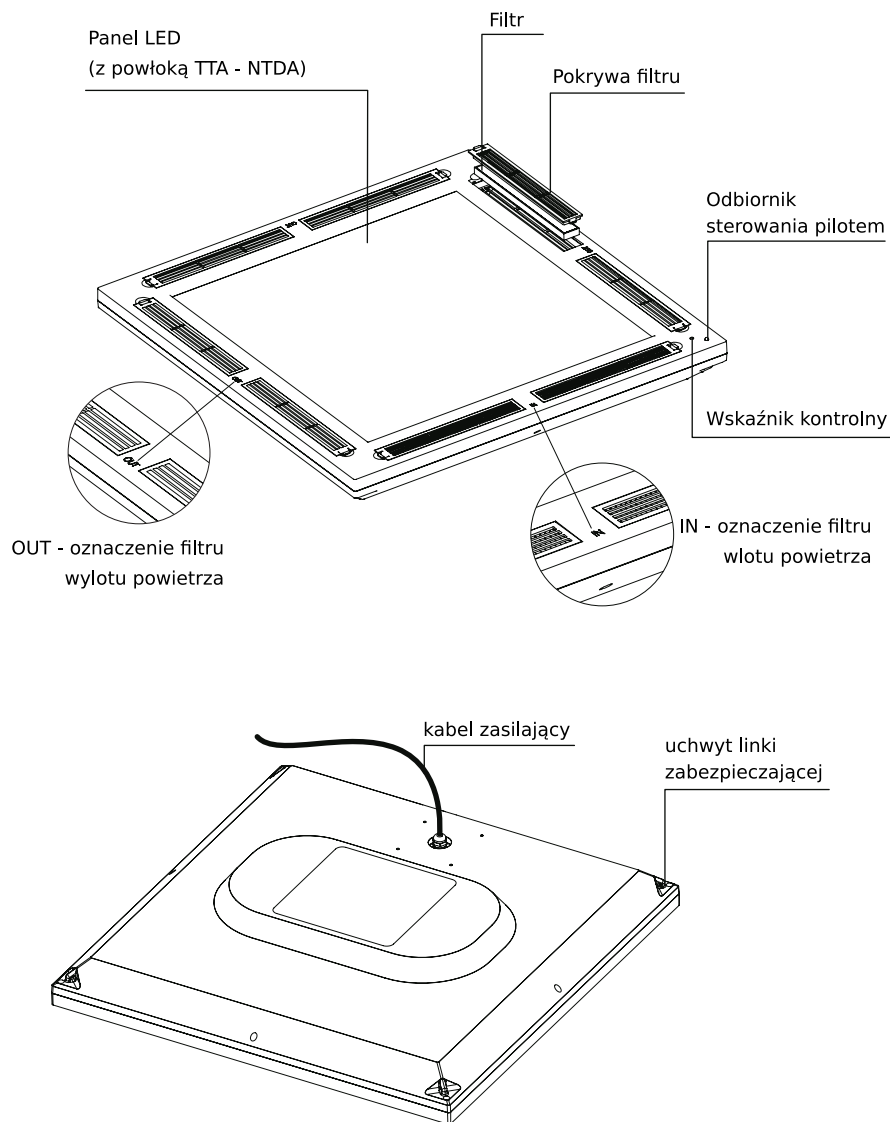


Linka zabezpieczająca (z hakiem) x 1  
Uwaga: Należy upewnić się, że montaż linki jest prawidłowy (patrz str. 4-5), aby zapewnić bezpieczeństwo.



Instrukcja montażu i użytkowania

## Budowa panelu

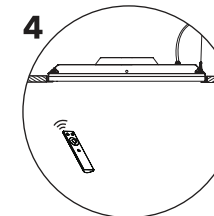
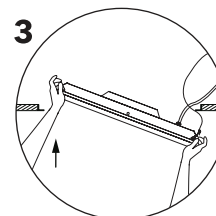
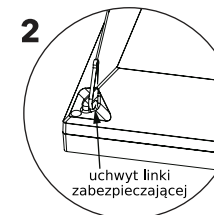
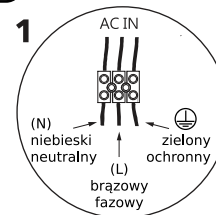


## Sposoby instalacji

### UWAGA !

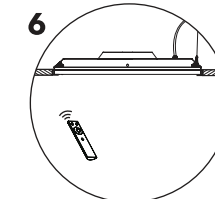
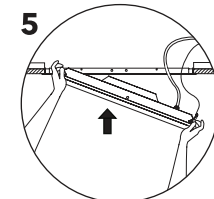
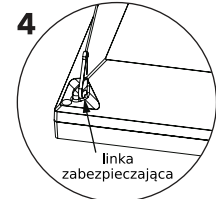
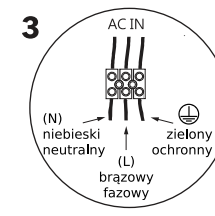
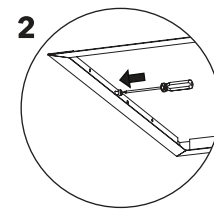
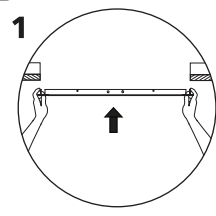
Przed rozpoczęciem montażu odłącz napięcie zasilające !

### A Montaż wpuszczany (sufit systemowy)



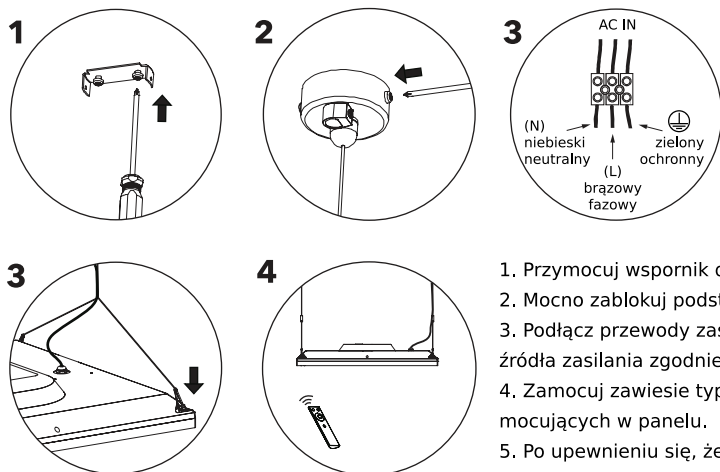
1. Podłącz przewody zasilające panelu do źródła zasilania zgodnie z oznaczeniami.
2. Zamocuj linkę zabezpieczającą do panelu, a drugi koniec do stabilnego elementu konstrukcji.
3. Trzymając panel obiema rękami wsuń go w otwór w suficie i przechylając osadź go w otworze tak, aby krawędzie pewnie i stabilnie opierały się na konstrukcji podwieszanego sufitu.
4. Po instalacji upewnij się, że panel jest pewnie i stabilnie osadzony w konstrukcji sufitu, a następnie włącz urządzenie aby sprawdzić, czy wszystkie funkcje działają prawidłowo.

### B Montaż wpuszczany (z widoczną ramką) (ramka dostępna osobno)



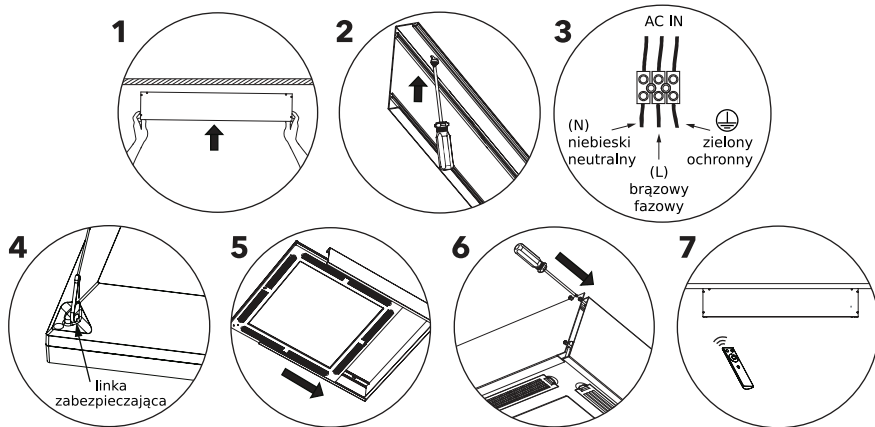
1. Przymocuj ramkę do otworu w suficie.
2. Zablokuj ramkę we właściwej pozycji za pomocą śrub.
3. Podłącz przewody zasilające panelu do źródła zasilania zgodnie z oznaczeniami.
4. Zamocuj linkę zabezpieczającą do panelu, a drugi koniec do stabilnego elementu konstrukcji.
5. Trzymając panel obiema rękami zainstaluj go na ramie metodą przechylenia.
6. Po instalacji upewnij się, że panel jest pewnie i stabilnie zamocowany, a następnie włącz urządzenie aby sprawdzić, czy wszystkie funkcje działają prawidłowo.

## C Montaż podwieszany (zawiesia typu Y dostępne osobno)



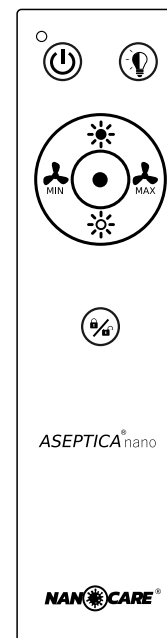
1. Przymocuj wspornik do sufitu.
2. Mocno zablokuj podstawę na wsporniku.
3. Podłącz przewody zasilające panelu do źródła zasilania zgodnie z oznaczeniami.
4. Zamocuj zawiesie typu Y do otworów mocujących w panelu.
5. Po upewnieniu się, że instalacja jest prawidłowa włącz panel i sprawdź, czy wszystkie funkcje działają poprawnie.

## D Montaż nawierzchniowy (ramka montażowa dostępna osobno)



1. Umieść ramkę we właściwej pozycji na suficie.
2. Najpierw przykręć trzy boki ramki.
3. Podłącz przewody zasilające panelu do źródła zasilania zgodnie z oznaczeniami.
4. Zamocuj linkę zabezpieczającą do panelu, a drugi koniec do stabilnego elementu konstrukcji.
5. Wsuń panel równolegle trzymając go obiema rękami.
6. Zamocuj czwarty bok ramki.
7. Po instalacji upewnij się, że panel jest pewnie i stabilnie osadzony w konstrukcji sufitu, a następnie włącz urządzenie aby sprawdzić, czy wszystkie funkcje działają prawidłowo.

## Sterowanie pilotem



【włączanie / wyłączenie】



【cyrkulacja】

Naciśnij przycisk jeden raz, aby wyłączyć światło, przy zachowaniu cyrkulacji i oczyszczania powietrza. Naciśnij ponownie przycisk aby włączyć światło.



【rozzaśnianie】

Naciśnij i przytrzymaj przycisk, aby rozjaśnić.



【ściemnianie】

Naciśnij i przytrzymaj przycisk, aby ściemnić.



【zwiększanie prędkości wentylatora】

Naciśnij i przytrzymaj przycisk, aby zwiększyć prędkość wentylatora 0%, 30%, 60% lub 100%.



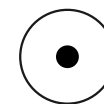
【zmniejszanie prędkości wentylatora】

Naciśnij i przytrzymaj przycisk, aby zmniejszyć prędkość wentylatora 100%, 60%, 30% lub 0%.



【tryb konserwacji】

Przycisk używany wraz z przyciskiem ● aby aktywować funkcje.

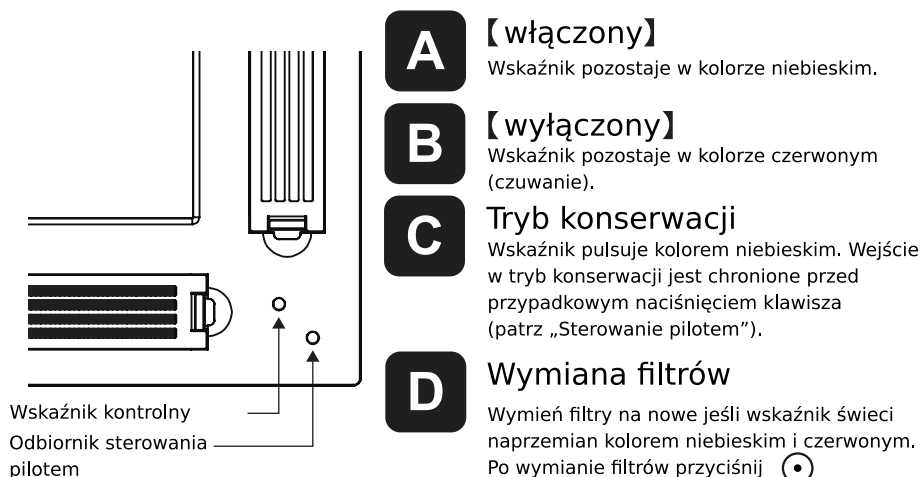


【set Up】 Przycisk blokady trybu pracy

### Tryb konserwacji

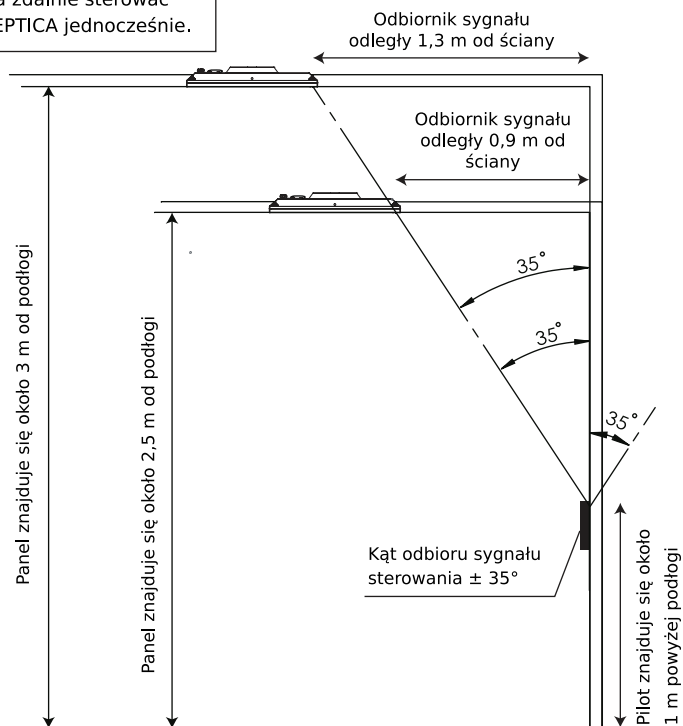
1. Naciśnij przycisk ● jeden raz, następnie przyciśnij i przytrzymaj 0/30/60/100 przez 3 sekundy. Wskaźnik zmieni kolor na niebieski i będzie pulsował.
2. Po upewnieniu się, że wentylatory i wewnętrzne źródło światła UV są wyłączone można dokonać wymiany filtrów.
3. Po założeniu nowych filtrów naciśnij ● ponownie. Wskaźnik przestanie pulsować, działanie wentylatora i wewnętrznego źródła światła UV zostaną wznowione.

## Opisy wskaźników kontrolnych



### Zakres sygnału pilota

Jednym pilotem można zdalnie sterować wieloma panelami ASEPTICA jednocześnie.



## Funkcje

### **A** 4 prędkości wentylatora

Tryb najszybszy (100%)

Najszybsza i najsilniejsza moc oczyszczania.

Tryb szybki (60%)

Głośność wentylatora jest zmniejszona o połowę przy zachowaniu wysokiej wydajności oczyszczania.

Tryb dyskretny (30%)

Uzyskanie świeżego powietrza w pomieszczeniu przy niewielkiej głośności wentylatora.

Tryb cichy (0%)

Wentylator jest zatrzymany. Panel w trybie oczyszczania pasywnego.

### **B** Bezstopniowe ściemnianie

Jasność można zwiększać lub zmniejszać w sposób ciągły.

Panel wykorzystuje energooszczędne źródło światła LED, ze zredukowanym efektem olśnienia, przyjazne dla wzroku.

### **C** Tryb cyrkulacji powietrza

Światło jest wyłączone, wentylator nadal działa utrzymując cyrkulację i oczyszczanie powietrza w pomieszczeniu.

### **D** Funkcja pamięci

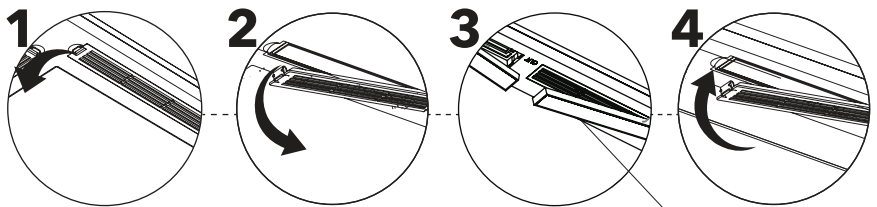
Po ustawieniu tej funkcji poprzednie ustawienia panelu zostaną wznowione automatycznie przy kolejnym włączeniu.

## Wymiana filtrów

Wymieniaj filtry co 180 dni (4320 godzin), aby uzyskać optymalne funkcjonowanie oczyszczacza. Dodatkowe filtry są dostępne na zamówienie. Zestaw filtrów do ASEPTICA ACTIV / nano :

- wielowarstwowy filtr wejściowy **NANOCARE** o pełnej wydajności TTA (NTDA) x 2
- wielowarstwowy filtr wylotowy **NANOCARE** o pełnej wydajności TTA (NTDA) x 6

### A wyjmowanie filtrów



1. Zgodnie z kierunkiem strzałki wskazującej na zdjęciu wyciągnij pokrywę filtra z urządzenia.
2. Wyjmij filtr.
3. Umieść nowy filtr w pokrywie.
4. Włóż pokrywę z powrotem do urządzenia.

↓ Ta strona jest skierowana na zewnątrz

#### \* Uwaga:

1. Gdy zasilanie jest włączone należy zmienić tryb na „tryb konserwacji” (patrz str. 6) przed wymianą filtrów. Ma to na celu wyłączenie wewnętrznego źródła światła UVA, aby zapewnić bezpieczeństwo.
2. Przed wymianą nowych filtrów upewnij się, że wszystkie są w dobrym stanie, a każdy filtr jest prawidłowo umieszczony w pokrywie.
3. Po wymianie nowych filtrów należy zresetować wewnętrzny zegar (patrz instrukcje na stronie 6 i 7)

### B instalowanie

Zmień tryb na „Tryb konserwacji” przed wymianą nowych filtrów, a następnie powtórz **[A]** 1, 2, 3, 4.

## Środki ostrożności

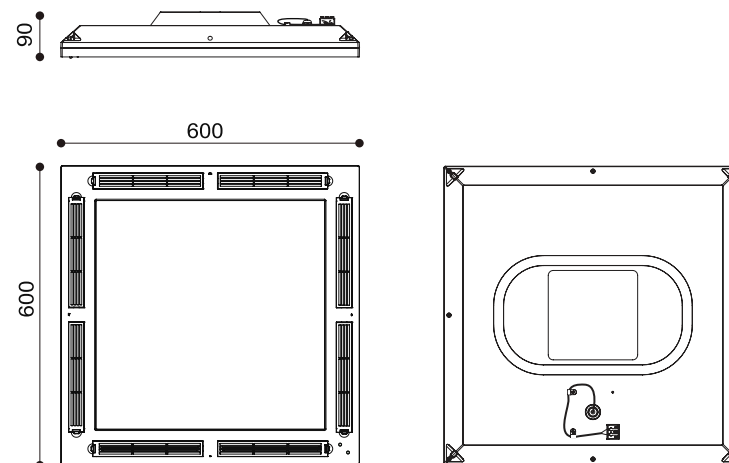


- Nie używaj urządzenia, jeśli wtyczka, przewód zasilający lub samo urządzenie jest uszkodzone.
- Aby uniknąć porażenia prądem i / lub pożaru nie wolno dopuścić, aby woda lub inny płyn lub łatwopalny detergent dostał się do urządzenia,
- Nie czyść urządzenia za pomocą wody, płynów, łatwopalnych detergentów; wycieraj urządzenie tylko miękką suchą ściereczką
- Unikaj uderzania urządzenia twardymi przedmiotami.
- Nie demontuj, nie próbuj naprawiać urządzenia
- Nie wkładaj palców ani metalowych przedmiotów w szczelinę urządzenia.
- Nie mocuj niczego na urządzeniu.
- Gdy dźwięk staje się dziwnie głośny lub wtyczka staje się gorąca, należy natychmiast przestać używać produktu i odłączyć zasilanie w bezpieczny sposób
- Zawsze odłączaj urządzenie od zasilania po użyciu i przed czyszczeniem, konserwacją, przenoszeniem lub wymianą filtrów.
- Nie używaj tego urządzenia, jeśli korzystasz ze środków odstraszających owady generujących opary, kadzidełek lub w miejscach z chemicznymi lub tłustymi oparami
- Nie używaj urządzenia w pobliżu kominków, urządzeń gazowych lub grzewczych. Nie używaj urządzenia w pomieszczeniu o dużych wahaniami temperatury, ponieważ może to spowodować nadmierną kondensację wewnątrz urządzenia.
- Utrzymuj temperaturę w pomieszczeniu między 0 - 35°C, a wilgotność między 20% -80%, aby zapobiec uszkodzeniom urządzenia.

## Rozwiązywanie problemów i uwagi

Problem	Rozwiązania i uwagi
Zasilanie	<ul style="list-style-type: none"> <li>→ Upewnij się, że przewody zasilające są prawidłowo podłączone do przyłącza panelu i napięcie zasilające jest doprowadzone.</li> <li>→ Jeśli wskaźnik nie świeci, naciśnij ponownie przycisk „on / off”.</li> <li>→ Jeśli nastąpiła awaria zasilania, sprawdź czy bezpiecznik został włączony.</li> </ul>
Cyrkulacja	<ul style="list-style-type: none"> <li>→ Dostępne są 4 poziomy prędkości wentylatora; gdy prędkość wentylatora zmienia się automatycznie lub przechodzi w zły tryb, ustaw ponownie preferowany tryb lub ponownie uruchom urządzenie.</li> <li>→ Gdy cyrkulacja powietrza jest znacznie słabsza niż pierwotnie lub nawet zatrzymana, upewnij się, że wszystkie filtry są czyste i prawidłowo zainstalowane.</li> </ul>
Filtry	<ul style="list-style-type: none"> <li>→ Zawsze wyłączaj urządzenie przed wymianą filtrów.</li> <li>→ Wymieniaj filtry co 6 miesięcy lub kiedy wskaźnik sygnalizuje taką potrzebę</li> <li>→ Filtry nie nadają się do prania ani odkurzania.</li> <li>→ Jeśli filtr jest zabrudzony olejem, należy go natychmiast wymienić; nie myć ani nie wycierać.</li> <li>→ Nie drzeć ani nie wąchać filtrów ponieważ zawierają zanieczyszczenia zebrane z powietrza.</li> <li>→ Gdy wskaźnik świeci się nawet po wymianie filtrów, postępuj zgodnie z instrukcją "Sterowanie pilotem" aby zresetować wskaźnik</li> </ul>
Oczyszczanie	<ul style="list-style-type: none"> <li>→ Zawsze odłączaj urządzenie od zasilania przed czyszczeniem.</li> <li>→ Nigdy nie zanurzaj urządzenia w wodzie lub innym płynie.</li> <li>→ Nigdy nie używaj szorstkich, agresywnych lub łatwopalnych środków czyszczących, wybielaczy alkoholu do czyszczenia jakiegokolwiek części urządzenia.</li> <li>→ Gdy trzeba usunąć kurz z korpusu urządzenia, proszę delikatnie przetrzeć miękką suchą ściereczką</li> </ul>

## Specyfikacja



### ASEPTICA nano

Waga	7,5 kg
Moc całkowita	55W
Moc panelu LED (maks.)	36W
Moc wentylatora (maks.)	19W
Napięcie zasilania	90-264V AC
Strumień świetlny	3500 lm
Kąt świecenia	110°
Temp. barwowa	5000K
CRI	>80
Zasilacz	wej. 90-264V 50/60Hz wyj. 30-40V 900mA ściemniający